

# พัดลมอุตสาหกรรม HVLS

(High Volume Low Speed Fan)



## รายละเอียด

- ✓ ช่วยระบายอากาศได้ 360 องศา
- ✓ ติดตั้งโดยทีมช่างผู้เชี่ยวชาญ
- ✓ มีมาตรฐาน มอก. รองรับ
- ✓ เทคโนโลยีประหยัดพลังงาน
- ✓ ใบพัดอะลูมิเนียมเกรดอากาศยาน
- ✓ ปลอดภัยมีสายสลิงล๊อค 4 มุม
- ✓ โครงสร้างแข็งแรง น้ำหนักเบา
- ✓ มอเตอร์กันน้ำ กันฝุ่น ไม่ต้องบำรุงรักษา



มอเตอร์  
ได้มาตรฐาน  
มอก. 934-2558

รับประกัน

การติดตั้ง **180** วัน



รับประกัน

มอเตอร์ **5** ปี



**Coolix**  
พัดลม BigFan

บริษัท แบนดิก จำกัด | เลขประจำตัวผู้เสียภาษี : 0 1 0 5 5 6 8 0 8 8 6 0 7 | โทร. 0 8 0 4 2 0  
ที่อยู่ 3 3 3 - 3 3 5 ถนน ณ ระนอง แขวงคลองเตย เขตคลองเตย กรุงเทพฯ 1 0 1 1 0

# สเปคพัดลมอุตสาหกรรมขนาดใหญ่ (High Volume Low Speed Fan)



## Coolix Bigfan

รุ่น	SGS-3600mm	SGS-4900mm	SGS-5500mm	SGS-6100mm	SGS-7300mm
เส้นผ่าศูนย์กลาง	3.6 เมตร	4.9 เมตร	5.5 เมตร	6.1 เมตร	7.3 เมตร
จำนวนใบพัด	5 ใบพัด	5 ใบพัด	5 ใบพัด	5 ใบพัด	6 ใบพัด
แรงดันไฟฟ้า	220V/850W	220V/850W	220V/850W	220V/850W	380V/1.5KW
น้ำหนัก	35 กก.	65 กก.	75 กก.	85 กก.	120 กก.
กำลังวัตต์	0.4 kw	0.9 kw	1.2 kw	1.2 kw	1.5 kw
อัตราการหมุน	100RPM/นาที	80RPM/นาที	70RPM/นาที	65RPM/นาที	60RPM/นาที
ปริมาณลม/นาที	6,600 cu.m.	10,800 cu.m.	12,500 cu.m.	14,800 cu.m.	17,500 cu.m.
เสียงรบกวน	<45 dBA	<39 dBA		<36 dBA	
ครอบคลุมพื้นที่	300-450 ตร.ม.	500-750 ตร.ม.	800-1,000 ตร.ม.	1,100-1,300 ตร.ม.	1,400-1,800 ตร.ม.
อัตราค่าไฟ/ชม.	2 บาท	4.5 บาท	6 บาท	6 บาท	7.5 บาท



# ส่วนประกอบของพัดลม Fan Components



## มอเตอร์แม่เหล็กถาวร

มอเตอร์ซิงโครนัสแม่เหล็กถาวรเทคโนโลยีล่าสุด  
(Permanent Magnet Synchronous Motor)

- จนวนระดับ 220-II
- แม่เหล็ก 38H
- มาตรฐานประสิทธิภาพพลังงานจีน: ระดับ 1
- ระดับการป้องกัน IP68 เกรด 1
- ประหยัดพลังงาน อายุการใช้งานยาวนาน
- หัวตอกันน้ำและกันฝุ่น



มอเตอร์  
ได้มาตรฐาน  
มอก. 934-2558

## ใบพัด

ผลิตจากวัสดุอลูมิเนียมอัลลอย 6063T6 (เกรดอากาศยาน)

- รูปทรงแอโรไดนามิกแบบใบพัดเครื่องบิน
- ผิวอะโนไดซ์ด้าน ทำความสะอาดง่าย
- แรงต้านลมน้อย ประสิทธิภาพสูง
- โครงสร้างเสริมความแข็งแรง 2 จุด
- ความกว้างหน้า-หลัง 196 มม.
- ลดความล่าและการสึกหรอของใบพัด

## ครีปลายใบ (Tail Wing)

- ลดการเกิดกระแสหมุนวน (Vortex)
- ป้องกันเสียงหวีดจากช่องอากาศตามหลักอากาศพลศาสตร์
- สร้างแรงกดลงเพื่อลดแรงยกตัวของใบพัด ช่วยให้ใบพัดทำงานเสถียร

## ระบบควบคุม

ระบบควบคุมปรับความเร็วแบบไร้ขั้น (Inverter)

- แผงควบคุมการทำงาน แสดงผลแบบ LED
- ความหนาตู้ 1.0 มม.
- แผ่นติดตั้งหนา 1.5 มม. (เหล็กแผ่นรีดเย็น)
- เคลือบผิวพ่นสี
- ระดับป้องกัน IP54
- มีปุ่มเปิด-ปิด
- ปุ่มหมุนปรับความเร็ว
- ไฟแสดงสถานะ

ระบบป้องกันไฟฟ้า

- ระบบป้องกันไฟฟ้า
- ป้องกันโอเวอร์โหลด
- ป้องกันไฟกระชาก
- ป้องกันไฟขาดเฟส



# ส่วนประกอบของพัดลม

## Fan Components



### ระบบรักษาความปลอดภัย

#### ชุดอุปกรณ์ติดตั้ง

- แผ่นยึดออกแบบพิเศษ ป้องกันการสั่นไถล
- มีชุดติดตั้งสำหรับโครงสร้างคอนกรีต และท่อเหล็กกลม ติดตั้งได้กับทุกโครงสร้าง

#### สลิงลวดเหล็ก ขนาด M6

- มีตัวล็อกเสริมความแข็งแรง
- มีเกลียวเร่งปรับระดับป้องกันการสั่นไหว ช่วยดูดซับแรงสั่นสะเทือน

#### อุปกรณ์เสริมอื่น ๆ

- สลักเกลียวและน็อตเกรดอุตสาหกรรม 8.8 แบบกันคลายตัว (Self-locking)

### ฟรีอุปกรณ์ติดตั้ง 20 เมตร



- สายไฟ VCT  
1.5x4 sq.mm.

ยาว 20 เมตร (พร้อมอุปกรณ์เดินระบบไฟ)  
ส่วนเกินคิดเป็น 120 บาท/เมตร (แบบร้อยท่อสีขาว)



- กล่องควบคุมไฟ  
พร้อมเบรกเกอร์ 1 ชุด



- ลวดสลิงสแตนเลส  
ขนาด 30 mm.  
(ใช้ตามหน้างานจริง)

#### กรณีอุปกรณ์ส่วนเกินที่ใช้เพิ่ม

1. ค่าเดินสายไฟ VCT 1.5\*4 sq.mm. (แบบร้อยท่อสีขาว) ราคา 120 บาท/เมตร
2. ค่าเดินสายไฟเมน THW 1\*2.5 Sq.mm
3. ค่าเชื่อมเหล็ก ยึดฐานชัฟพอร์ดพัดลม ราคา 300 บาท/ชุด
4. ค่าต่อขาพัดลม (พร้อมอุปกรณ์) ราคา 600 บาท/เมตร
5. ค่าบริการติดตั้งความสูงเกิน 8 เมตร (กรณีหน้างานต้องใช้นั่งร้าน) คิดเพิ่ม 500 บาท/เมตร
6. ค่าอุปกรณ์ความปลอดภัยสำหรับการปฏิบัติงานในพื้นที่ที่มีความสูง (X-Lift)

**\*\* กรณีมีการใช้อุปกรณ์เกินกว่าที่มาตรฐานกำหนด จะคิดค่าใช้จ่ายส่วนเพิ่ม ตามจำนวนที่ใช้งานจริง โดยทางบริษัทฯ จะแจ้งราคาให้ลูกค้าทราบหน้างานก่อนติดตั้ง**

### การรับประกัน



ระยะเวลานับประกัน  
นับจากวันออกใบเสร็จ

- รับประกันเฉพาะคุณภาพการผลิตของสินค้า ความเสียหายต่าง ๆ ที่เกิดจากการติดตั้งผิดวิธี การดัดแปลงอุปกรณ์
- การใช้งานที่ไม่ถูกต้อง การขนส่ง หรืออุปกรณ์อื่นใดเสื่อมสภาพ จนส่งผลให้เกิดความเสียหายแทนมอเตอร์ จะไม่ได้รับประกัน

# ขั้นตอนการติดตั้งพัดลม

## • ช่างเข้าบริการ



## • ระยะเวลาติดตั้ง



**3 ชั่วโมง**

(ขึ้นอยู่กับพื้นที่หน้างาน)

## ขั้นตอน ก่อนการติดตั้ง

- ตรวจสอบตำแหน่งติดตั้งใบพัดอะลูมิเนียม 5-6 ใบพัด
- ตรวจสอบสินค้าและอุปกรณ์ที่มาพร้อมสินค้าทั้งหมดก่อนติดตั้ง (กรณีมีส่วนต่างช่างจะแจ้งทางบริษัท และยืนยันราคากับลูกค้า หากลูกค้าตกลงรับเงื่อนไขค่าส่วนต่าง ทีมช่างจึงเริ่มทำการติดตั้ง)



## ขั้นตอนมาตรฐานการทำงาน

1



- มาร์คตำแหน่งติดตั้งพัดลมเพดาน อะลูมิเนียม 5-6 ใบพัด ใช้เครื่องมือตัด เพื่อเปิดช่อง ยึดพัดลมเข้ากับจุดรองรับ

2



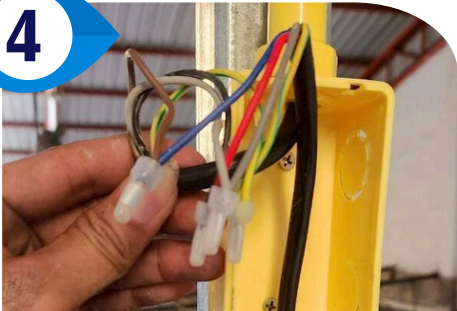
- วัดระยะและเดินสายไฟพร้อมตัวจับ ยึดสายจากจุดติดตั้ง พัดลมเพดาน อะลูมิเนียม 5-6 ใบพัด ไปยังสวิทช์ควบคุมและจุดเชื่อมต่อระบบไฟฟ้าภายในบ้าน

3



- เดินท่อร้อยสายไฟ จากจุดติดตั้ง พัดลมเพดานอะลูมิเนียม 5-6 ใบพัด ไปยังสวิทช์ควบคุมและจุดเชื่อมต่อระบบไฟฟ้าภายในบ้าน (งานเพิ่มเติม)

4



- เดินสายจากจุดติดตั้งพัดลมเพดาน อะลูมิเนียม 5-6 ใบพัด ไปยังสวิทช์ควบคุมและจุดเชื่อมต่อระบบไฟฟ้าภายในบ้าน

5



- ตรวจสอบเช็คสายไฟและเชื่อมต่อสายไฟเข้ากับสวิทช์และพัดลมเพดาน อะลูมิเนียม 5-6 ใบพัด พร้อมเชื่อมต่อเข้ากับระบบไฟฟ้าภายในบ้าน

6



- เก็บรายละเอียดความเรียบร้อยจุดติดตั้งอุปกรณ์และสวิทช์ไฟ (ไม่รวมงานทาสี)

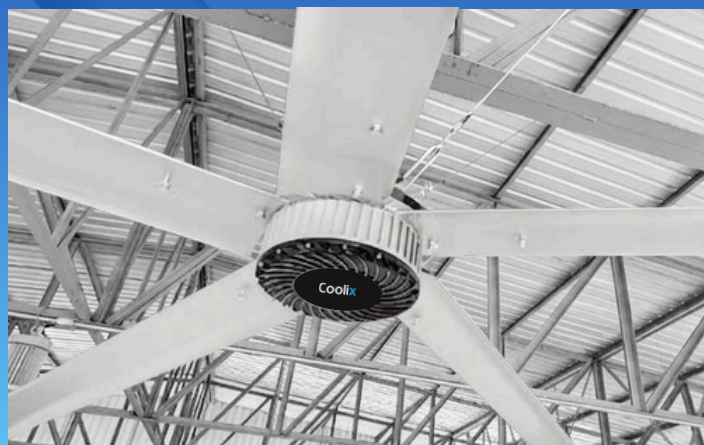
# เสปคพัดลมอุตสาหกรรมขนาดใหญ่ (High Volume Low-speed Fan)

ขนาด **4.9** เมตร

- เส้นผ่าศูนย์กลาง 4.9 เมตร
- ปริมาณลม 10,800 ลบ.ม./นาที
- อัตราค่าไฟชม. ละ 6 บาท
- ระดับเสียง <39 เดซิเบล
- แรงดันไฟฟ้า 220V/850W
- น้ำหนัก 65 กก.
- กำลังไฟฟ้า 0.9 KW.
- จำนวนใบพัด 5 ใบ
- อัตราการหมุน 80 รอบ/นาที
- ครอบคลุมพื้นที่สูงสุด 750 ตรม.
- ฟรีอุปกรณ์ติดตั้ง 20 เมตร

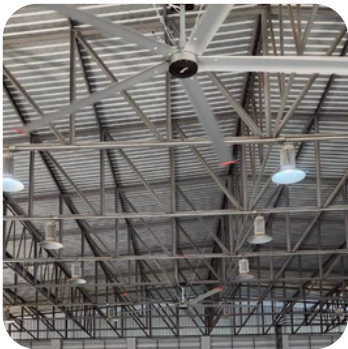
## รายละเอียด

- ✓ ช่วยระบายอากาศได้ 360 องศา
- ✓ ติดตั้งโดยทีมช่างผู้เชี่ยวชาญ
- ✓ มีมาตรฐาน มอก. รองรับ
- ✓ เทคโนโลยีประหยัดพลังงาน
- ✓ ปลอดภัยมีสายสลิงล็อค 4 มุม
- ✓ โครงสร้างแข็งแรง น้ำหนักเบา
- ✓ มอเตอร์กันน้ำ กันฝุ่น ไม่ต้องบำรุงรักษา

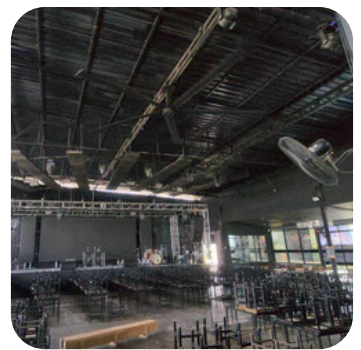
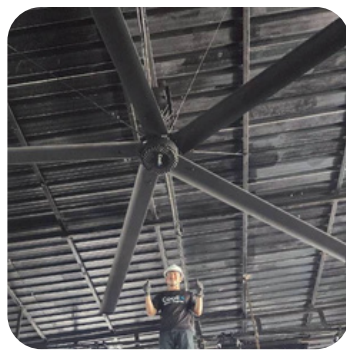
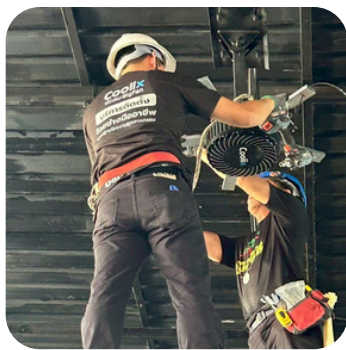


# ตัวอย่างงานติดตั้ง พัดลมยักษ์ขนาด 4.9 เมตร

- พัดลมขนาด 4.9 เมตร จำนวน 2 ชุด หน้างานศูนย์ฝึกยุทธวิธี



- พัดลมขนาด 4.9 เมตร จำนวน 1 ชุด หน้างานร้านอาหาร



- พัดลมขนาด 4.9 เมตร จำนวน 2 ชุด หน้างานโกดังสินค้า

